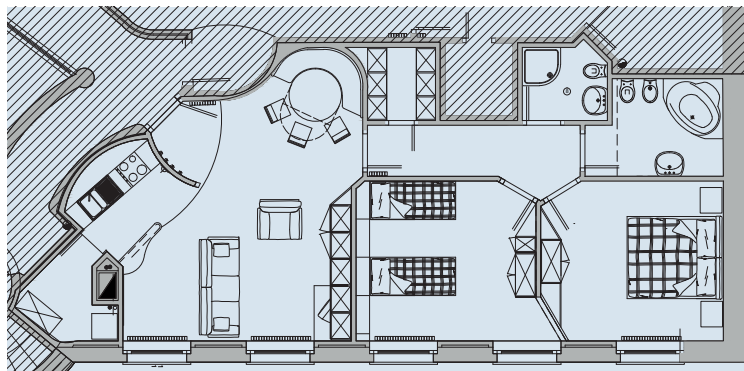
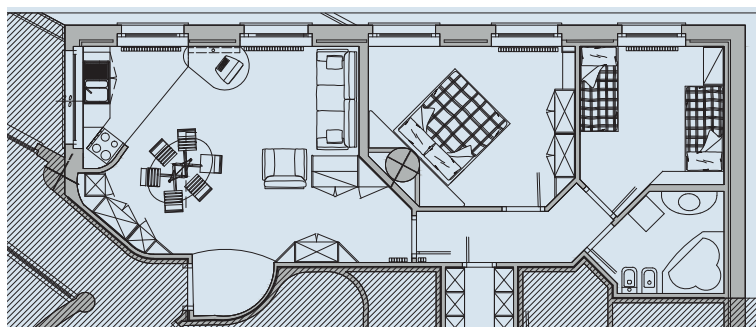


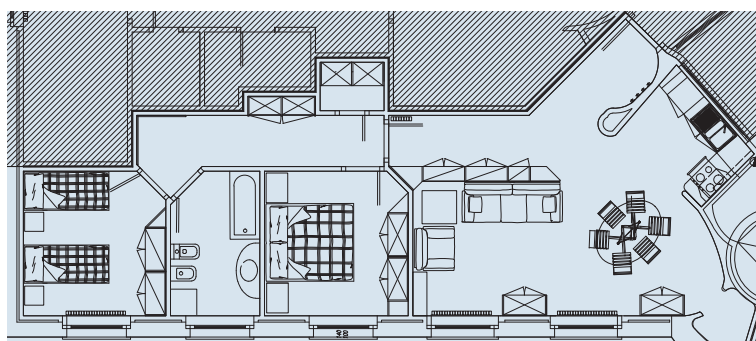
**Quote soggiorno**  
**STAGIONE INVERNALE 2018/19**  
 dal 6 dicembre 2018 al 27 aprile 2019



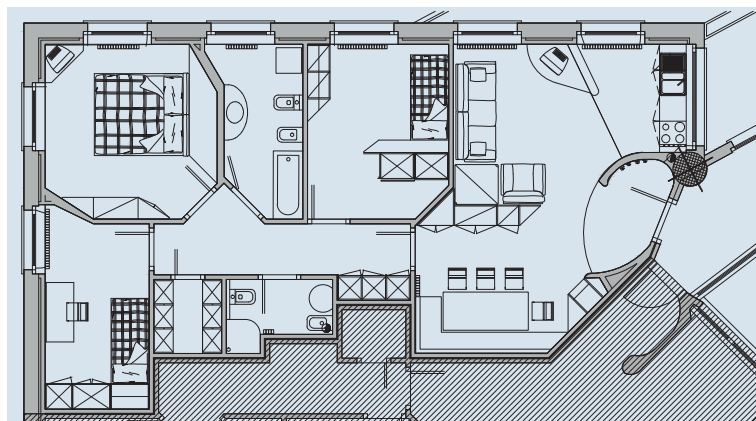
PIROVANO - Appartamento 1 - Tip. A



PIROVANO - Appartamento 2 - Tip. B



PIROVANO - Appartamento 3 - Tip. B



PIROVANO - Appartamento 4 - Tip. A

PERIODO	TRILOCALI PIROVANO Tip. A		TRILOCALI PIROVANO Tip. B	
	massimo 4 persone		massimo 4 persone	
S. AMBROGIO	6 dic	8 dic	€ 160,00	€ 150,00
	9 dic	21 dic	€ 120,00	€ 110,00
SANTO NATALE	22 dic	5 gen	€ 200,00**	€ 190,00**
	6 gen	13 gen	€ 160,00**	€ 150,00**
CARNEVALE	14 gen	1 feb	€ 130,00	€ 120,00
	2 feb	22 feb	€ 140,00**	€ 130,00**
SANTA PASQUA	23 feb	9 mar	€ 160,00**	€ 150,00**
	10 mar	17 apr	€ 140,00	€ 130,00
	18 apr	27 apr	€ 160,00	€ 150,00

Quote giornaliere valide per un minimo di 3 giorni di soggiorno.

\*\*Nei periodi 22 dicembre 2018 / 13 gennaio 2019 e 2 febbraio 2019 / 9 marzo 2019, soggiorno minimo 7 notti.

**QUOTE COMPRENSIVE DI:**

consumo di energia elettrica, acqua, riscaldamento, pulizie finali, biancheria, parcheggio max 1 posto auto per appartamento.

Lavatrice in ogni singola unità abitativa e bike storage con officina attrezzata per le piccole manutenzioni presso lo "Chalet Felse", a 100 metri dagli "Appartamenti Pirovano".

**TASSA DI SOGGIORNO:**

€ 1,30 al giorno per persona da pagarsi in loco.

Esclusi tutti i minori fino al compimento del dodicesimo anno di età.

**CHECK-IN:** dalle ore 15.30 - alle ore 18.30.

Gli arrivi dopo le ore 18.30 dovranno essere comunicati in anticipo chiamando il numero +39 338 374 94 38.

**CHECK-OUT:** entro le ore 9.30.

**SOGGIORNI BREVI:**

in base alla disponibilità delle strutture. Quotazioni su richiesta.

**ANIMALI:** accolti solo se di piccola taglia e previa comunicazione all'atto della prenotazione.

**APPARTAMENTI "Pirovano"**

**TRILOCALI Pirovano Tipologia A:** mq 98 superficie netta - doppi servizi - massima occupazione 4 persone. Disponibili 2 unità.

**TRILOCALI Pirovano Tipologia B:** mq 80 superficie netta - massima occupazione 4 persone. Disponibili 2 unità.

**MODALITÀ DI PRENOTAZIONE:**

Attraverso il sistema di booking on-line del sito [www.pirovano.it](http://www.pirovano.it) è possibile elaborare in automatico e in tempo reale un preventivo di soggiorno, verificare immediatamente la disponibilità degli appartamenti nel periodo di interesse, consultare le condizioni generali di contratto ed eventualmente prenotare e provvedere al versamento della caparra confirmatoria pari al 30% del canone di locazione (caparra penitenziale ai sensi art.1385 c.c. che in caso di recesso o di impossibilità sopravvenuta prima dell'inizio del periodo di locazione potrà essere trattenuta da Pirovano Stelvio SpA).

**INFORMAZIONI**

[www.pirovano.it](http://www.pirovano.it)  
[info@pirovano.it](mailto:info@pirovano.it)

PIROVANO STELVIO SPA  
 tel. +39 0342 210040 - fax +39 0342 514685  
 ALBERGO QUARTO PIROVANO - tel. +39 0342 904421

**Quote soggiorno  
 STAGIONE INVERNALE 2018/19**  
 dal 6 dicembre 2018 al 27 aprile 2019

PERIODO			BILOCALE Chalet Felse	BILOCALE MANSARDA Chalet Felse	TRILOCALE A Chalet Felse	TRILOCALE B Chalet Felse
			massimo 4 persone	massimo 4 persone	massimo 6 persone	massimo 5 persone
S. AMBROGIO	6 dic	8 dic	€ 100,00	€ 100,00	€ 130,00	€ 120,00
	9 dic	21 dic	€ 90,00	€ 90,00	€ 120,00	€ 110,00
SANTO NATALE	22 dic	5 gen	€ 120,00**	€ 120,00**	€ 160,00**	€ 140,00**
	6 gen	13 gen	€ 100,00**	€ 100,00**	€ 130,00**	€ 120,00**
CARNEVALE	14 gen	1 feb	€ 100,00	€ 100,00	€ 120,00	€ 110,00
	2 feb	22 feb	€ 100,00**	€ 100,00**	€ 130,00**	€ 120,00**
	23 feb	9 mar	€ 110,00**	€ 110,00**	€ 140,00**	€ 130,00**
SANTA PASQUA	10 mar	17 apr	€ 100,00	€ 100,00	€ 130,00	€ 120,00
	18 apr	27 apr	€ 110,00	€ 110,00	€ 140,00	€ 130,00

Quote giornaliere valide per un minimo di 3 giorni di soggiorno.

\*\*Nei periodi di 22 dicembre 2018 / 13 gennaio 2019

e 2 febbraio 2019 / 9 marzo 2019, soggiorno minimo 7 notti.

**QUOTE COMPRENSIVE DI:** consumo di energia elettrica, acqua, riscaldamento, pulizie finali, biancheria, parcheggio max 1 posto auto per appartamento.

Deposito sci e scarponi, lavanderia e zona asciugatura indumenti in comune, bike storage con officina attrezzata per le piccole manutenzioni.

**TASSA SOGGIORNO:** € 1,30 al giorno per persona da pagarsi in loco. Esclusi tutti i minori fino al compimento del dodicesimo anno di età.

**CHECK-IN:** dalle ore 15.30 - alle ore 18.30.

Gli arrivi dopo le ore 18.30 dovranno essere comunicati in anticipo chiamando il numero +39 338 374 94 38.

**CHECK-OUT:** entro le ore 9.30.

**ANIMALI:** accolti solo se di piccola taglia e previa comunicazione all'atto della prenotazione.

**APPARTAMENTI "CHALET FELSE"**

**TRILOCALE A** Chalet Felse: mq 70 superficie netta - doppi servizi massima occupazione 6 persone.

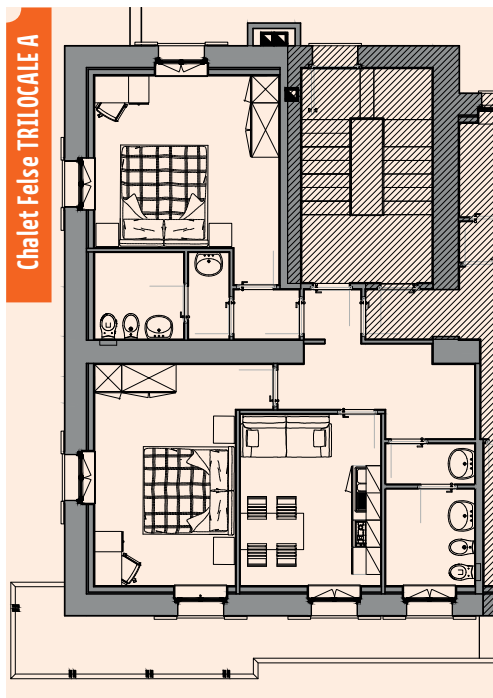
**TRILOCALE B** Chalet Felse: mq 60 superficie netta massima occupazione 5 persone.

**BILOCALE** Chalet Felse: mq 44 superficie netta massima occupazione 4 persone.

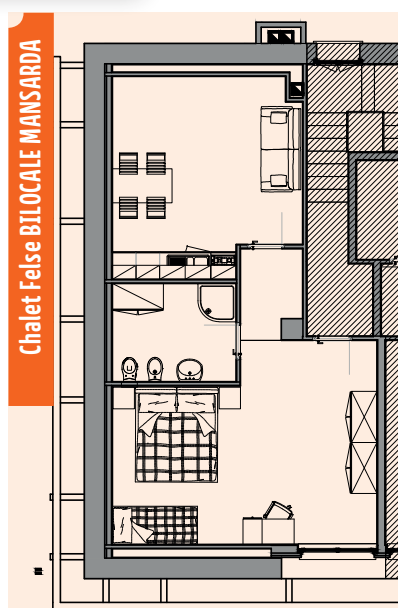
**BILOCALE MANSARDA** Chalet Felse: mq 56 superficie netta massima occupazione 4 persone.

**MODALITÀ DI PRENOTAZIONE:**

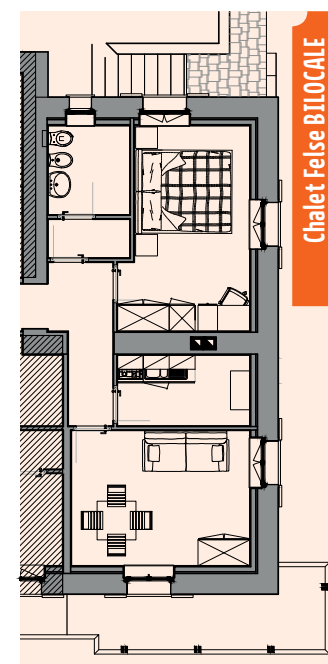
Attraverso il sistema di booking on-line del sito [www.pirovano.it](http://www.pirovano.it) è possibile elaborare in automatico e in tempo reale un preventivo di soggiorno, verificare immediatamente la disponibilità degli appartamenti nel periodo di interesse, consultare le condizioni generali di contratto ed eventualmente prenotare e provvedere al versamento della caparra confirmatoria pari al 30% del canone di locazione (caparra penitenziale ai sensi art.1385 c.c. che in caso di recesso o di impossibilità sopravvenuta prima dell'inizio del periodo di locazione potrà essere trattenuta da Pirovano Stelvio SpA).



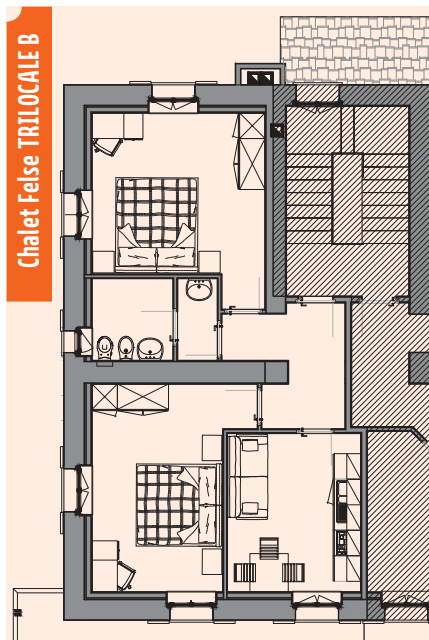
Chalet Felse TRILOCALE A



Chalet Felse BILOCALE MANSARDA



Chalet Felse BILOCALE



Chalet Felse TRILOCALE B

**INFORMAZIONI**

[www.pirovano.it](http://www.pirovano.it)  
[info@pirovano.it](mailto:info@pirovano.it)

PIROVANO STELVIO SPA  
 tel. +39 0342 210040 - fax +39 0342 514685  
 ALBERGO QUARTO PIROVANO - tel. +39 0342 904421