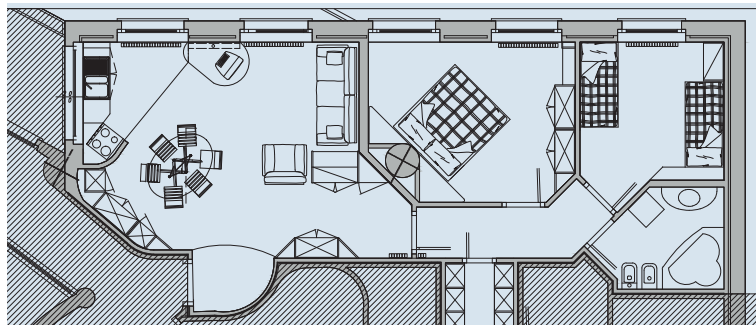
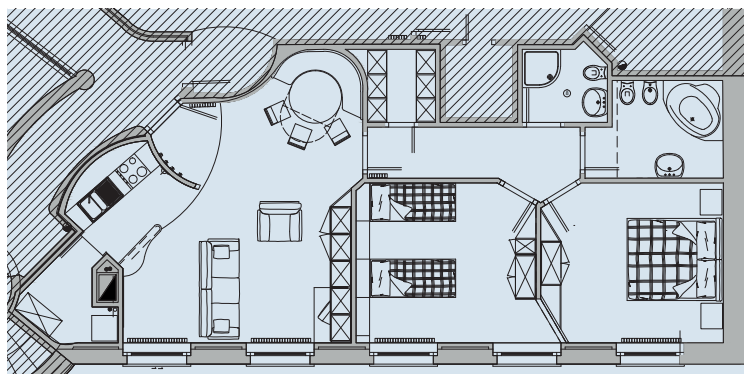


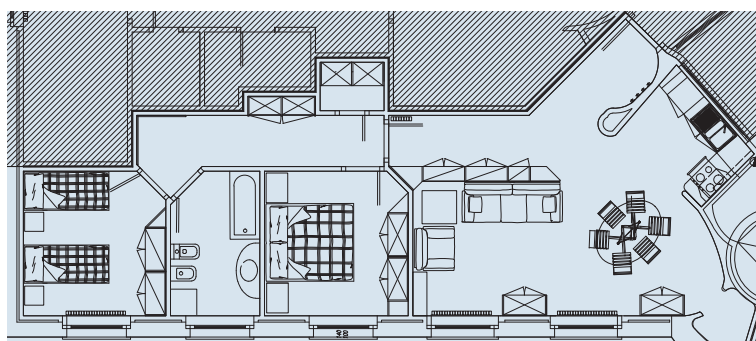
Quote soggiorno
STAGIONE ESTIVA 2019
 dal 25 maggio al 29 novembre 2019



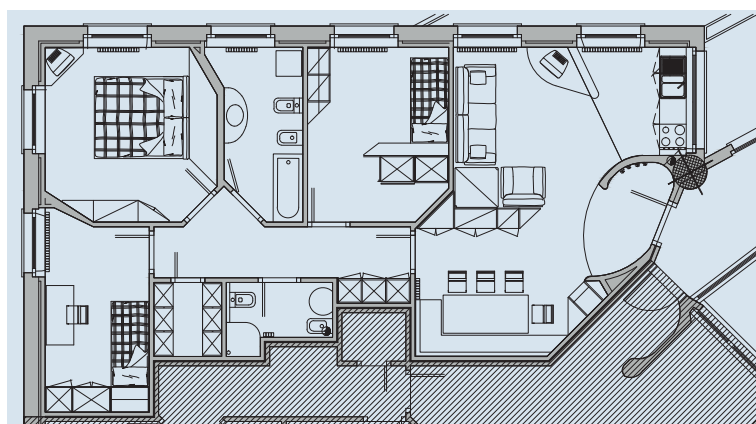
PIROVANO - Appartamento 1 - Tip. B



PIROVANO - Appartamento 2 - Tip. A



PIROVANO - Appartamento 3 - Tip. B



PIROVANO - Appartamento 4 - Tip. A

PERIODO			TRILOCALI PIROVANO Tip. A	TRILOCALI PIROVANO Tip. B
			massimo 4 persone	massimo 4 persone
A	25 mag	28 giu	€ 140,00	€ 130,00
B	29 giu	26 lug	€ 150,00	€ 140,00
ALTA	27 lug	2 ago	€ 160,00	€ 150,00
ALTISSIMA	3 ago	17 ago	€ 175,00**	€ 165,00**
ALTA	18 ago	23 ago	€ 160,00**	€ 150,00**
B	24 ago	13 sett	€ 150,00	€ 140,00
A	14 sett	29 nov	€ 140,00	€ 130,00

Quote giornaliere valide per un minimo di 3 giorni di soggiorno.

** Nei periodi dal 3 al 17 agosto 2019 e dal 18 al 23 agosto 2019 soggiorno minimo 7 notti.

QUOTE COMPRENSIVE DI:

consumo di energia elettrica, acqua, riscaldamento, pulizie finali, biancheria, parcheggio max 1 posto auto per appartamento.

Lavatrice in ogni singola unità abitativa e bike storage con officina attrezzata per le piccole manutenzioni presso lo "Chalet Felse", a 100 metri dagli "Appartamenti Pirovano".

TASSA DI SOGGIORNO:

€ 1,30 al giorno per persona da pagarsi in loco.

Esclusi tutti i minori fino al compimento del dodicesimo anno di età.

CHECK-IN: dalle ore 15.30 - alle ore 18.30.

Gli arrivi dopo le ore 18.30 dovranno essere comunicati in anticipo chiamando il numero +39 338 374 94 38.

CHECK-OUT: entro le ore 9.30.

SOGGIORNI BREVI:

in base alla disponibilità delle strutture. Quotazioni su richiesta.

ANIMALI: accolti solo se di piccola taglia e previa comunicazione all'atto della prenotazione.

APPARTAMENTI "Pirovano"

TRILOCALI Pirovano Tipologia A: mq 98 superficie netta - doppi servizi - massima occupazione 4 persone. Disponibili 2 unità.

TRILOCALI Pirovano Tipologia B: mq 80 superficie netta - massima occupazione 4 persone. Disponibili 2 unità.

MODALITÀ DI PRENOTAZIONE:

Attraverso il sistema di booking on-line del sito www.pirovano.it è possibile elaborare in automatico e in tempo reale un preventivo di soggiorno, verificare immediatamente la disponibilità degli appartamenti nel periodo di interesse, consultare le condizioni generali di contratto ed eventualmente prenotare e provvedere al versamento della caparra confirmatoria pari al 30% del canone di locazione (caparra penitenziale ai sensi art.1385 c.c. che in caso di recesso o di impossibilità sopravvenuta prima dell'inizio del periodo di locazione potrà essere trattenuta da Pirovano Stelvio SpA).

INFORMAZIONI

www.pirovano.it
info@pirovano.it

PIROVANO STELVIO SPA
 tel. +39 0342 210040 - fax +39 0342 514685
 ALBERGO QUARTO PIROVANO - tel. +39 0342 904421

PERIODO		BILOCALE Chalet Felse	BILOCALE MANSARDA Chalet Felse	TRILOCALE A Chalet Felse	TRILOCALE B Chalet Felse
		massimo 4 persone	massimo 4 persone	massimo 6 persone	massimo 5 persone
A	25 mag - 28 giu	€ 110,00	€ 110,00	€ 130,00	€ 120,00
B	29 giu - 26 lug	€ 120,00	€ 120,00	€ 140,00	€ 130,00
ALTA	27 lug - 2 ago	€ 130,00	€ 130,00	€ 150,00	€ 140,00
ALTISSIMA	3 ago - 17 ago	€ 140,00**	€ 140,00**	€ 160,00**	€ 150,00**
ALTA	18 ago - 23 ago	€ 130,00**	€ 130,00**	€ 150,00**	€ 140,00**
B	24 ago - 13 sett	€ 120,00	€ 120,00	€ 140,00	€ 130,00
A	14 sett - 29 nov	€ 110,00	€ 110,00	€ 130,00	€ 120,00

Quote giornaliere valide per un minimo di 3 giorni di soggiorno.

** Nei periodi dal 3 al 17 agosto 2019 e dal 18 al 23 agosto 2019 soggiorno minimo 7 notti.

QUOTE COMPRENSIVE DI: consumo di energia elettrica, acqua, riscaldamento, pulizie finali, biancheria, parcheggio max 1 posto auto per appartamento.

Deposito sci e scarponi, lavanderia e zona asciugatura indumenti in comune, bike storage con officina attrezzata per le piccole manutenzioni.

TASSA SOGGIORNO: € 1,30 al giorno per persona da pagarsi in loco. Esclusi tutti i minori fino al compimento del dodicesimo anno di età.

CHECK-IN: dalle ore 15.30 - alle ore 18.30.

Gli arrivi dopo le ore 18.30 dovranno essere comunicati in anticipo chiamando il numero +39 338 374 94 38.

CHECK-OUT: entro le ore 9.30.

ANIMALI: accolti solo se di piccola taglia e previa comunicazione all'atto della prenotazione.

APPARTAMENTI "CHALET FELSE"

TRILOCALE A Chalet Felse: mq 70 superficie netta - doppi servizi massima occupazione 6 persone.

TRILOCALE B Chalet Felse: mq 60 superficie netta massima occupazione 5 persone.

BILOCALE Chalet Felse: mq 44 superficie netta massima occupazione 4 persone.

BILOCALE MANSARDA Chalet Felse: mq 56 superficie netta massima occupazione 4 persone.

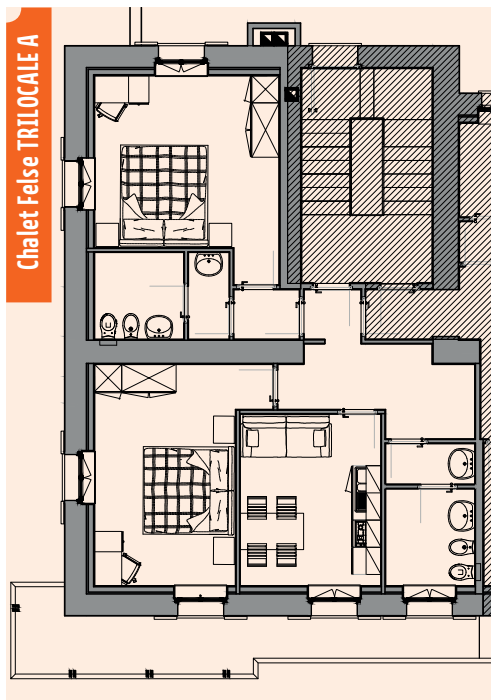
MODALITÀ DI PRENOTAZIONE:

Attraverso il sistema di booking on-line del sito www.pirovano.it è possibile elaborare in automatico e in tempo reale un preventivo di soggiorno, verificare immediatamente la disponibilità degli appartamenti nel periodo di interesse, consultare le condizioni generali di contratto ed eventualmente prenotare e provvedere al versamento della caparra confirmatoria pari al 30% del canone di locazione (caparra penitenziale ai sensi art.1385 c.c. che in caso di recesso o di impossibilità sopravvenuta prima dell'inizio del periodo di locazione potrà essere trattenuta da Pirovano Stelvio SpA).

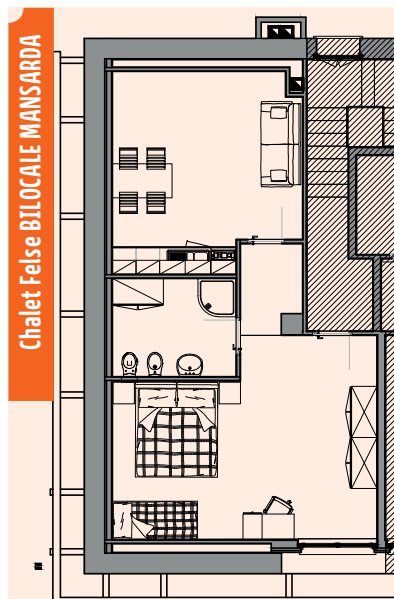
INFORMAZIONI

www.pirovano.it
info@pirovano.it

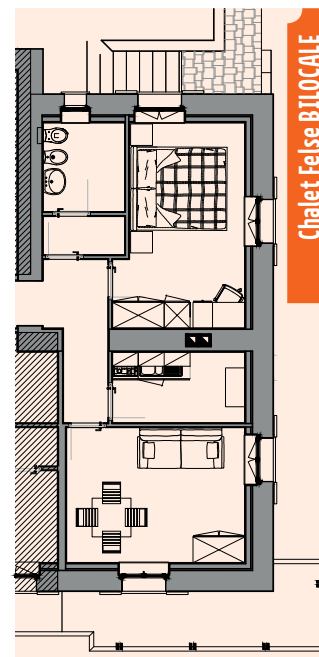
PIROVANO STELVIO SPA
 tel. +39 0342 210040 - fax +39 0342 514685
 ALBERGO QUARTO PIROVANO - tel. +39 0342 904421



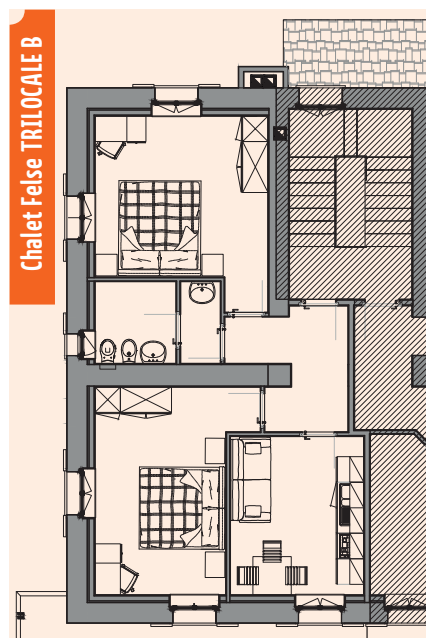
Chalet Felse TRILOCALE A



Chalet Felse BILOCALE MANSARDA



Chalet Felse BILOCALE



Chalet Felse TRILOCALE B