

PERIODO			TRILOCALI PIROVANO Tip. A Doppi servizi	TRILOCALI PIROVANO Tip. B
			massimo 4 persone	massimo 4 persone
S. AMBROGIO	6 dic	8 dic	€ 160,00	€ 150,00
	9 dic	20 dic	€ 140,00	€ 130,00
SANTO NATALE	21 dic	6 gen	€ 220,00*	€ 200,00*
	7 gen	11 gen	€ 180,00*	€ 170,00*
	12 gen	31 gen	€ 150,00	€ 140,00
	1 feb	14 feb	€ 160,00*	€ 150,00*
CARNEVALE	15 feb	29 feb	€ 170,00*	€ 160,00*
	1 mar	9 apr	€ 160,00	€ 150,00
SANTA PASQUA	10 apr	12 apr	€ 170,00	€ 160,00
	13 apr	25 apr	€ 140,00	€ 130,00

Quote giornaliere valide per un minimo di 3 giorni di soggiorno.  
\*Nei periodi 21 dicembre 2019 / 11 gennaio 2020  
e 1 febbraio / 29 febbraio 2020, soggiorno minimo 7 notti.

#### QUOTE COMPRENSIVE DI:

consumo di energia elettrica, acqua, riscaldamento, pulizie finali, biancheria, parcheggio max 1 posto auto per appartamento.

Deposito sci e scarponi, lavanderia e zona asciugatura indumenti in comune e bike storage con officina attrezzata per le piccole manutenzioni presso lo "Chalet Felse".

**TASSA SOGGIORNO:** € 1,30 al giorno per persona da pagarsi in loco.

Esclusi tutti i minori fino al compimento del dodicesimo anno di età.

**CHECK-IN:** dalle ore 15.30 - alle ore 18.30.

Gli arrivi dopo le ore 18.30 dovranno essere comunicati in anticipo chiamando il numero +39 338 374 94 38.

**CHECK-OUT:** entro le ore 9.30.

**ANIMALI:** accolti solo se di piccola taglia e previa comunicazione all'atto della prenotazione.

#### MODALITÀ DI PRENOTAZIONE:

Attraverso il sistema di booking on-line del sito Pirovano - [www.pirovano.it](http://www.pirovano.it) - è possibile elaborare in automatico e in tempo reale un preventivo di soggiorno, verificare immediatamente la disponibilità degli appartamenti nel periodo di interesse, consultare le condizioni generali di contratto ed eventualmente prenotare e provvedere al versamento della caparra confirmatoria pari al 30% del canone di locazione (caparra penitenziale ai sensi art.1385 c.c. che in caso di recesso o di impossibilità sopravvenuta prima dell'inizio del periodo di locazione potrà essere trattenuta da Pirovano Stelvio SpA).

#### APPARTAMENTI "Pirovano"

##### TRILOCALE - Tipologia A

mq 98 superficie netta - Doppi servizi  
massima occupazione 4 persone.  
Disponibili 2 unità.

##### TRILOCALE - Tipologia B

mq 80 superficie netta  
massima occupazione 4 persone.  
Disponibili 2 unità.

#### INFORMAZIONI

[www.pirovano.it](http://www.pirovano.it)  
[info@pirovano.it](mailto:info@pirovano.it)

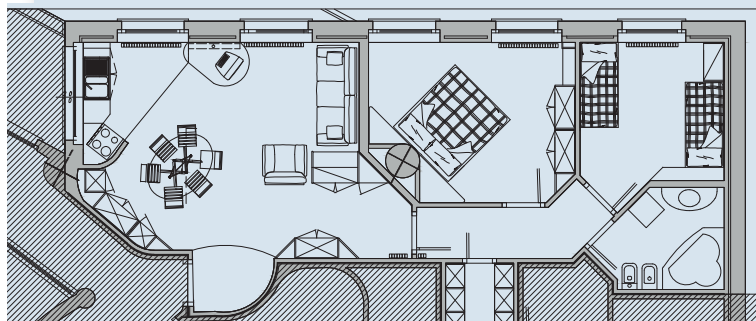
PIROVANO STELVIO SPA  
UFFICIO PRENOTAZIONI - tel. +39 0342 210040  
CASE VACANZE - tel. +39 338 374 94 38

# PIROVANO

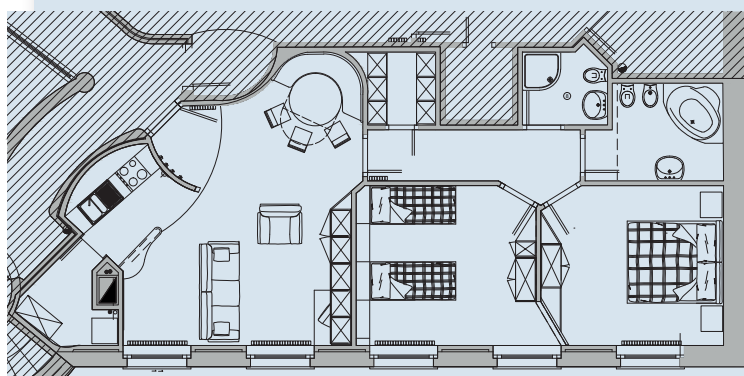
L'UNIVERSITÀ DELLO SCI  
SNOWBOARD UNIVERSITY  
L'UNIVERSITÀ DELLA MONTAGNA

La Vostra vacanza nella splendida cornice di Bormio, rinomata località turistica estiva ed invernale delle alpi, nota oltre che per lo sci anche per le sue terme.

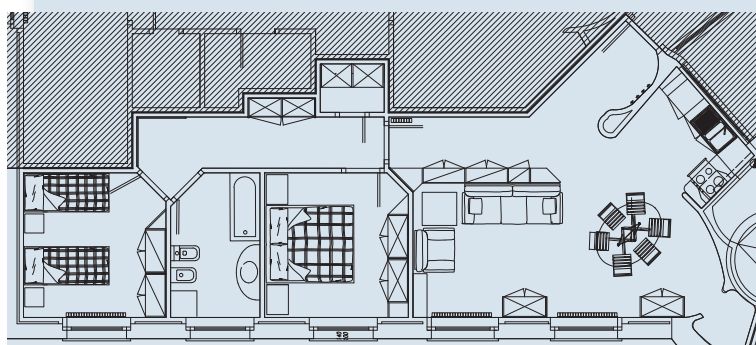
Pirovano mette a disposizione dei propri ospiti diverse tipologie di appartamenti ad uso turistico, tutti situati in una zona strategica di Bormio, a poca distanza dall'isola pedonale, dalle terme e dalle principali attrazioni turistiche della cittadina.



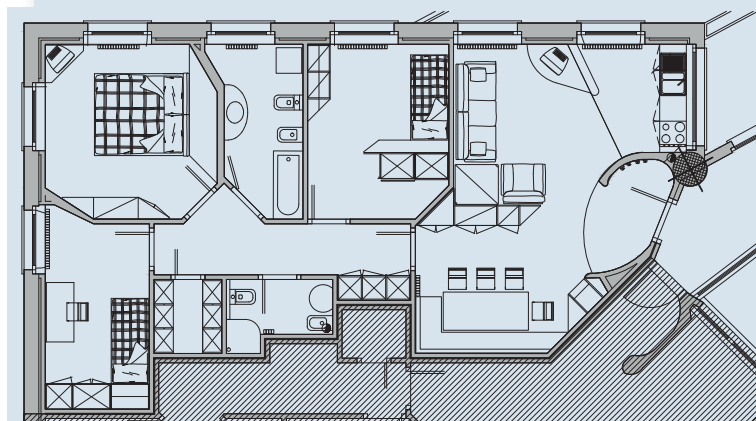
PIROVANO - Appartamento 1 - Tip. B



PIROVANO - Appartamento 2 - Tip. A



PIROVANO - Appartamento 3 - Tip. B



PIROVANO - Appartamento 4 - Tip. A

## APPARTAMENTI Pirovano

BORMIO - Via Roma 131  
CIR: 014009-REC-00017

### TRILOCALE "A1" mq 98 - 4 posti letto

La zona notte è composta da 2 camere da letto di cui una matrimoniale ed una con due letti singoli, entrambe dotate di un capiente armadio guardaroba e scrivania. Cabina armadio e doppi servizi completano l'appartamento. La zona giorno dispone di un salotto, tavolo da pranzo, angolo cottura e capienti mobili soggiorno.

### TRILOCALE "B2" mq 80 - 4 posti letto

La zona notte è composta da 2 camere da letto di cui una matrimoniale ed una con due letti singoli, entrambe dotate di capienti armadi guardaroba. La zona giorno dispone di un salotto, tavolo da pranzo, angolo cottura e capienti mobili soggiorno.

### TRILOCALE "B3" mq 80 - 4 posti letto

La zona notte è composta da 2 camere da letto di cui una matrimoniale ed una con due letti singoli, entrambe dotate di capienti armadi guardaroba. La zona giorno dispone di un salotto, tavolo da pranzo, angolo cottura e capienti mobili soggiorno.

### TRILOCALE "A4" mq 98 - 4 posti letto

La zona notte è composta da 3 camere da letto di cui una matrimoniale e due camere con letti singoli, tutte dotate di un capiente armadio guardaroba e scrivania. Cabina armadio e doppi servizi completano l'appartamento. La zona giorno dispone di un salotto, tavolo da pranzo, angolo cottura e capienti mobili soggiorno.

Al loro interno è presente: angolo cottura completo di accessori, piatti, stoviglie, elettrodomestici (frigorifero, piastre cottura elettriche, forno, bollitore), asciugacapelli, connessione WiFi, televisione a schermo piatto e lavatrice.

Gli appartamenti vengono consegnati completi di set cortesia e biancheria per ogni singola persona e sono riservati a non fumatori.

APPARTAMENTI PIROVANO Gallery

<https://pirovano.it/hotel-appartamenti/appartamenti-bormio/appartamenti-pirovano/>